

# PROJEKT CZASOWEJ ORGANIZACJI RUCHU DROGOWEGO

NA OKRES PRAC ZWIĄZANYCH  
Z REALIZACJĄ ZADANIA:

**Budowa prawostronnego chodnika przy drodze  
powiatowej nr 2515L- ulicy Czołnowskiej  
na odcinku od km 0+138,00 do km 0+266,00  
w miejscowości Baranów**

**BRANŻA:** Inżynieria ruchu

**INWESTOR :** Gmina Baranów  
Ul. Rynek 14  
24-105 Baranów

**LOKALIZACJA:** Miejscowość: Baranów  
Gmina: Puławy  
Powiat: puławski  
Województwo: lubelskie

FUNKCJA	IMIE I NAZWISKO	UPR. NR	DATA	PODPIS
PROJEKTANT:	mgr inż. Marcin Gajewski	LUB/0213/POOD/08	07-2022	

*PUŁAWY, lipiec 2022 r.*

## **Zawartość opracowania:**

### **1. Część opisowa**

#### **❖ Opis techniczny**

- I. Zakres opracowania
- II. Podstawa opracowania
- III. Charakterystyka drogi
- IV. Charakterystyka ruchu na drodze oraz opis zagrożeń i utrudnień.
- V. Organizacja ruchu
  - a) oznakowanie pionowe
  - b) urządzenie bezpieczeństwa ruchu
  - c) dane charakterystyczne znaków

### **2. Część rysunkowa**

#### **❖ Rys. Nr 1 – Plan orientacyjny**

w skali: 1 : 25 000

#### **❖ Rys. Nr 2 – Plan sytuacyjny**

w skali: 1 : 500

# OPIS TECHNICZNY

## I. ZAKRES OPRACOWANIA

Przedmiotem opracowania jest projekt czasowej organizacji ruchu obejmujący lokalizację oznakowania pionowego i urządzeń bezpieczeństwa ruchu drogowego w związku z planowaną realizacją zadania:

**„Budowa prawostronnego chodnika przy drodze powiatowej nr 2515L- ulicy Czołnowskiej na odcinku od km 0+138,00 do km 0+266,00 w msc. Baranów”**

## II. PODSTAWA OPRACOWANIA

1. Zlecenie Inwestora;
2. Inwentaryzacja istniejącego oznakowania przeprowadzona w trakcie wizji lokalnej;
3. Ustawa z dnia 21 marca 1985 r. o drogach publicznych (*tekst jednolity Dz. U. z 2021 r. poz. 1376 z późn. zm.*);
4. Ustawa z dnia 20 czerwca 1997 r. *Prawo o ruchu drogowym* (*tekst jednolity Dz. U. z 2021r poz. 450 z późn. zm.*); );
5. Rozporządzenie Ministra Infrastruktury z dnia 23 września 2003 r. w sprawie szczegółowych warunków zarządzania ruchem na drogach oraz wykonywania nadzoru nad tym zarządzaniem (*Dz. U. z 2017r., poz. 784*);
6. Rozporządzenie Ministrów Infrastruktury z dnia 3 lipca 2003 r. w sprawie warunków technicznych dla znaków i sygnałów drogowych oraz urządzeń bezpieczeństwa ruchu drogowego i warunków ich umieszczania na drogach ( *tekst jednolity Dz. U. z 2019r poz. 2311 z późn. zm.*); );
7. Szczegółowe warunki techniczne dla znaków i sygnałów drogowych oraz urządzeń bezpieczeństwa ruchu drogowego i warunki ich umieszczania na drogach – **Załącznik** do Rozporządzenia Ministra Infrastruktury z dnia 3 lipca 2003 r. w szczególności **Załącznik nr 1** Szczegółowe warunki techniczne dla znaków drogowych pionowych i warunki ich umieszczania na drogach, **Załącznik nr 4** Szczegółowe warunki techniczne dla urządzeń bezpieczeństwa ruchu drogowego i warunki ich umieszczania na drogach;.

## III. CHARAKTERYSTYKA DROGI.

Teren objęty opracowaniem położony jest województwie lubelskim, na terenie gminy Baranów w miejscowości Baranów, w ciągu drogi powiatowej nr 2515L. Obiekt położony jest na działkach stanowiących pas drogowy drogi powiatowej. Na rozpatrywanym odcinku droga posiada przekrój szlakowy z jezdnią asfaltową o szerokości 5,0m z obustronnymi poboczeniami z kruszywa o szerokości około 1,5m

Droga powiatowa na przedmiotowym odcinku posiada nawierzchnię asfaltową w dobrym stanie technicznym. Po stronie projektowanego chodnika, wzdłuż drogi powiatowej występuje rów przydrożny umocniony płytami betonowymi chodnikowymi.

Rozpatrywany odcinek DP przebiega przez teren zabudowany.

Początek opracowania chodnika tj. km 0+138,00 znajduje się za skrzyżowaniem z drogą gminną- ulicą Południową, zaś koniec w km 0+266,00 znajduje się na początku istniejącego chodnika z kostki brukowej.

Zaprojektowano po prawej stronie jezdni chodnik z bet. kostki brukowej o szerokości zgodnie z rysunkiem planu sytuacyjnego 1,5-1,7m przy krawędzi jezdni w miejscu istniejącego pobocza z kruszywa łamanego. Za projektowanym chodnikiem pozostawiono bez zmian istniejący rów, który jest umocniony płytami betonowymi chodnikowymi.

#### **Zakres inwestycji w branży drogowej obejmuje:**

Budowę prawostronnego odcinka chodnika z kostki brukowej betonowej o szerokości 1,5-1,7m na odcinku od km 0+138,00 do km 0+266,00 wraz z :

- ustawieniem krawężnika betonowego 20x30cm na ławie z betonu C12/15 przy krawędzi jezdni asfaltowej;
- wykonaniem 2 zjazdów z kostki brukowej betonowej w km 0+164 oraz w km 0+203 ;
- ustawieniem balustrad ochronnych dla pieszych U-12a za obrzeżem betonowym ograniczającym chodnik na odcinkach o łącznej długości 72mb
- Wykonanie 5 szt. ścieków pochodnikowych z korytek betonowych 50x60x15cm;

#### **Parametry techniczne DP 2515L:**

- Klasa techniczna drogi: „L”
- Długość projektowanego chodnika: 128mb
- Kategoria ruchu: KR-2
- Szerokość jezdni: 5,0-5,2m
- Chodnik prawostronny: szer. 1,5- 1,7m
- Szer. pasa drogowego zmienna

## **IV. CHARAKTERYSTKA RUCHU NA DRODZE ORAZ OPIS ZAGROŻEŃ I UTRUDNIEŃ.**

### **Charakterystyka ruchu na drodze.**

Droga ta przebiega przez miejscowość Baranów zlokalizowanej w gminie Puławy.

Droga obecnie na całym przedmiotowym odcinku przebiega przez teren oznakowany jako obszar zabudowany. Na tym odcinku zgodnie z przepisami prawa ruchu drogowego występuje ograniczenie dopuszczalnej prędkości do 50km/h.

Natężenie ruchu pojazdów należy określić jako średnie, ze zdecydowanym przeważającym ruchem pojazdów osobowych. Natężenie ruchu wzrasta w godzinach porannych popołudniowych, gdy mieszkańcy dojeżdżają i wracają z pracy.

Ruch pieszych można określić jako mały. Ruch pieszych odbywa się obecnie po istniejących chodnikach i poboczach.

Po przebudowie drogi powiatowej ruch pieszych z poboczy zostanie przekierowany na nowoprojektowane odcinki chodnika.

### **Opis występujących zagrożeń i utrudnień.**

Zagrożeniami i utrudnieniami które mogą zaistnieć w trakcie wprowadzenia organizacji ruchu jest ruch samochodowy stwarzający niebezpieczeństwo dla pracowników realizujących prace związane z realizacją projektu budowlanego. Utrudnieniem

związanym z wykonaniem robót będą pracujący robotnicy oraz sprzęt mechaniczny niezbędny do wykonania prac.

## V. ORGANIZACJA RUCHU

Na planie sytuacyjnym przedstawiono projektowane oznakowanie na czas robót.

**Dla wariantu z częściowym zajęciem jednego pasa ruchu na szerokości 1,0m** oznakowanie składa się z następujących podstawowych elementów:

- znaki **A-14 roboty na drodze** wraz z **A-12 zwężenie jezdni** (**b** lub **c** – w zależności od strony, po której zwężona jest jezdnia) umieszczone na wspólnym słupku w odległości 75-100m przed początkiem strefy robót w terenie zabudowanym i 250mb poza terenem zabudowanym;
- znaki **B-33 ograniczenie prędkości** do 30 km/h wraz z **B-25 zakaz wyprzedzania** umieszczone na wspólnym słupku w odległości 40 mb przed początkiem strefy robót;
- znaki **B-42 koniec zakazów**, które umieszczane są za końcem odcinka robót wszędzie tam, gdzie wprowadzone zakazy nie zostały odwołane w inny sposób (np. przez skrzyżowanie) 20m za strefą robót.
- znaki **A-30 inne niebezpieczeństwo**, wraz z tabliczką **Uwaga Piesi**,

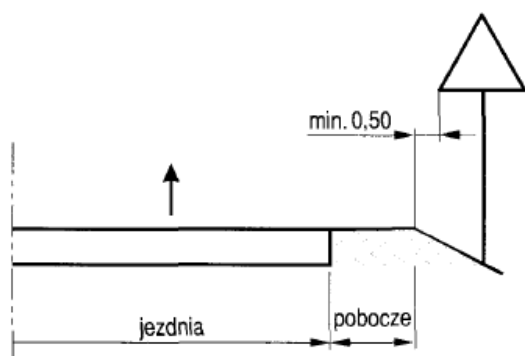
Przy oznakowaniu wyłączenia części jednego pasa ruchu na czas prowadzonych robót należy zastosować od strony najazdowej tablicę prowadzącą ciągłą **U-3d** wraz ze znakiem **B-41** i tabliczką o treści „Przejdź drugą stronę ulicy”, a z przeciwnej – zaporę drogową szeroką **U-20b** wraz ze znakiem **B-41** i tabliczką o treści „Przejdź drugą stronę ulicy”. Elementy te należy wyposażyć w światła ostrzegawcze **U-35** barwy żółtej. Wygrodzenie jezdni wzdłuż prowadzonych robót ma zostać wykonane za pomocą tablic kierujących **U-21a** (z lewej) i **U-21b** (z prawej strony) ustawionych jako dwustronne w odstępach nie większych niż 10m.

### Dane charakterystyczne znaków

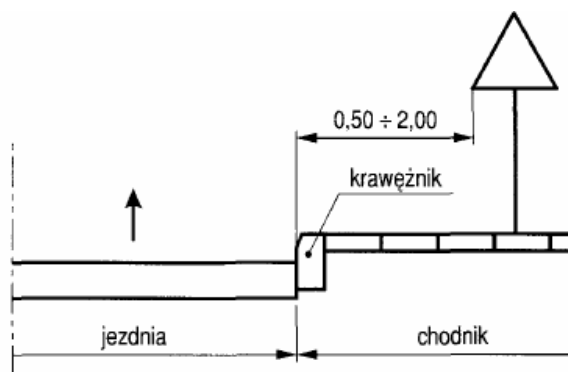
Do oznakowania robót należy zastosować znaki o jedną grupę wielkości wyższą od stosowanych na danej drodze.

Na drodze powiatowej należy zastosować znaki z grupy wielkości znaków min. dużych (D). Znaki i urządzenie brd należy wykonać z folii odblaskowej typu 2 zgodnie z Rozporządzeniem Ministra Infrastruktury z dnia 3 lipca 2003 r. w sprawie szczegółowych warunków dla znaków i sygnałów drogowych oraz urządzeń bezpieczeństwa ruchu drogowego i warunków ich umieszczania na drogach (Dz. U. z 2003 r. nr 220 poz. 2181)

Odległość znaków od krawędzi jezdni



w przekroju szlakuwym



w przekroju ulicznym

W trakcie trwania robót należy szczególnie zadbać o to, aby oznakowanie było kompletne, czytelne i w należyтым stanie technicznym. W czasie robót pracujące maszyny i urządzenia muszą posiadać włączone żółte światła ostrzegawcze. Pracownicy znajdujący się na odcinku robót muszą być ubrani w kamizelki koloru ostrzegawczego (pomarańczowy) lub w ubrania o takich barwach. Ze względu na przenośny charakter znaków, a więc szybsze ich zużycie, szczególną uwagę należy zwrócić na konieczność ich oczyszczania i odnawiania.

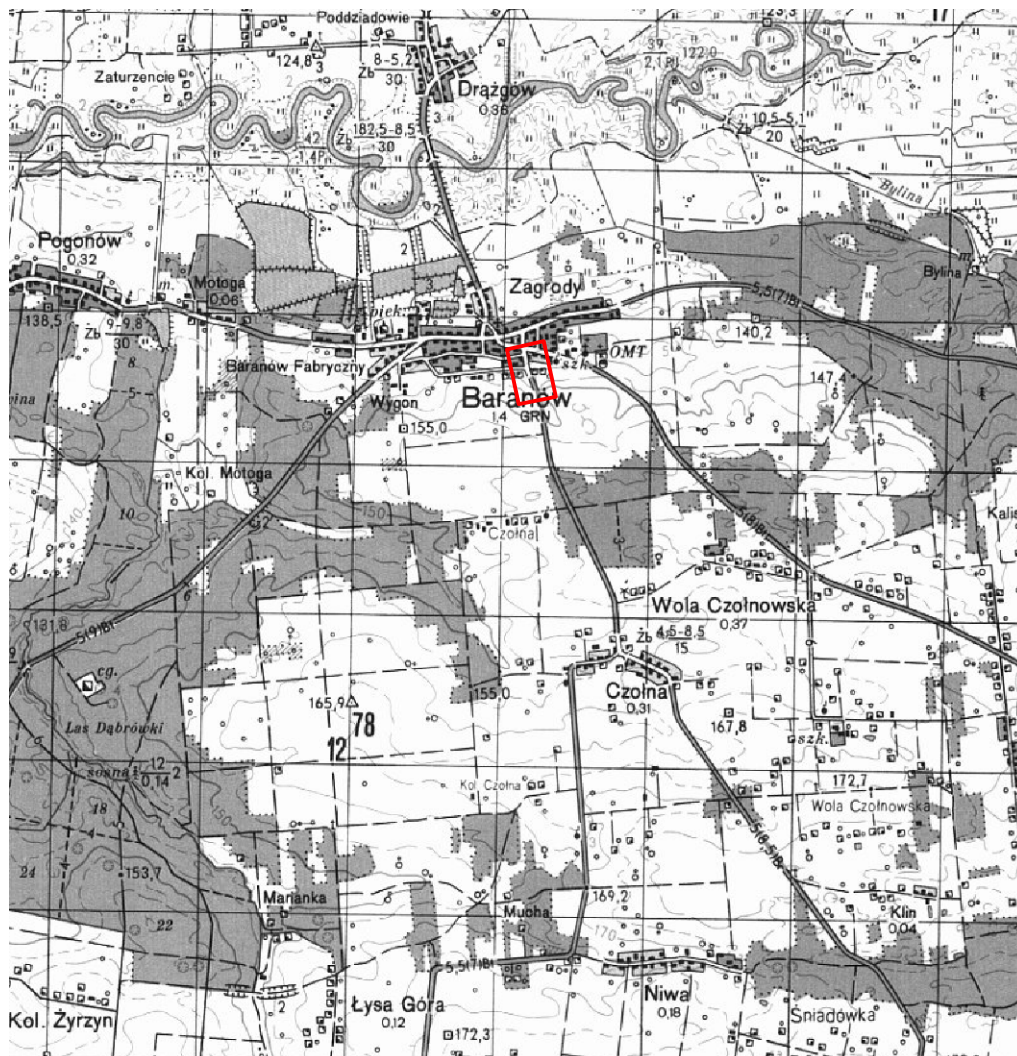
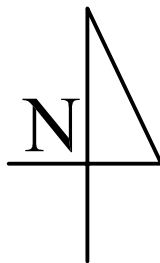
Oznakowanie robót powinno być odebrane przez inspektora nadzoru przed ich rozpoczęciem i potwierdzone wpisem do dziennika budowy.

Na 7 dni przed terminem wprowadzenia czasowej organizacji ruchu należy powiadomić organ zarządzający ruchem, zarząd drogi oraz właściwego komendanta Policji.

**Przewidywany termin wprowadzenia czasowej organizacji ruchu 10-11.2022 r.**

OPRACOWAŁ:

mgr inż. Marcin Gajewski



Inwestor: Gmina Baranów  
ul. Rynek 14  
24-105 Baranów

Stadium: Projekt wykonawczy

Temat:

Budowa prawostronnego chodnika przy drodze powiatowej  
nr 2515L - ulicy Czołnowskiej na odcinku od km 0+138,00  
do km 0+266,00 w miejscowości Baranów.

Nazwa rys.: **PLAN ORIENTACYJNY**

Projektant:

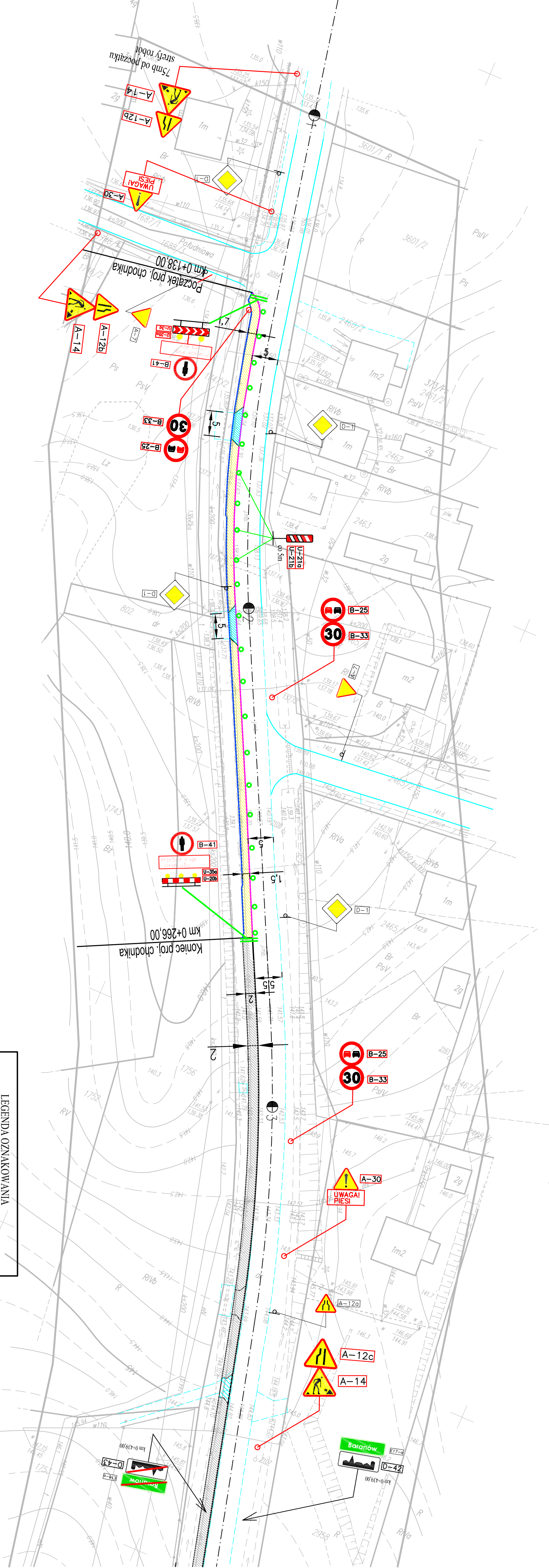
mgr inż. Marcin Gajewski  
upr. budowlane do projektowania  
bez ograniczeń w spec. drogi  
nr LUB/0213/ POOD/O8

Data: Lipiec 2022

Skala: 1 :20000


Nr rys.: 1






L. p.	OZNACZENIE	ELEMENT - PRZEZNACZENIE
0		Krawężnik betonowy 20x30cm
1		Ogrzeże betonowe 8x30cm
2		Proj. barierki U-12a
3		Proj. chodniki z kostki brukowej gr. 6cm
4		Proj. zjazdy kostki brukowej gr. 6cm
5		Ściek podchodnikowy z korytek bet. 50x60x15cm
6		

LEGENDA OZNAKOWANIA

  
Istniejące oznakowanie bez zmian

  
Proj. oznakowanie na czas robót

Investor:	Gmina Baranów ul. Rynek 14 24-105 Baranów
Stadium:	Projekt czasowej org. ruchu
Temat:	Budowa prawostronnego chodnika przy drodze powiatowej nr 251SL - ulicy Czornowskiej na odcinku od km 0+138,00 do km 0+266,00 w miejscowości Baranów.
Nazwa rysu:	PLAN SYTUACYJNY
Projektant:	mgr inż. Marcin Gajewski upr. budowlana do projektowania bez ograniczeń w spec. drog. nr LUB00213; PKO.DD.08
Data:	Lipiec 2022
Skala:	1 : 500
Nr rysu:	2