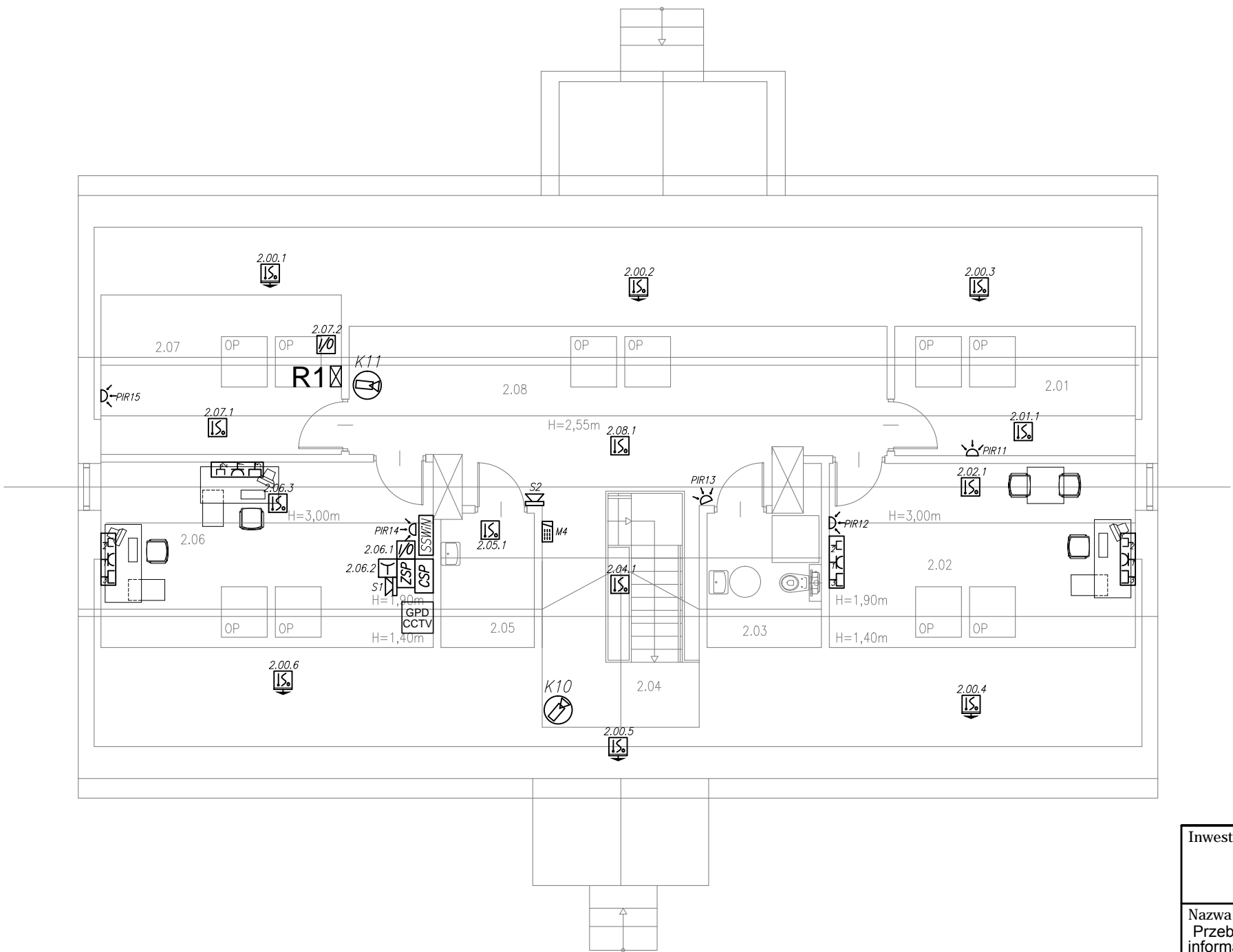


RZUT PODDASZA – INSTALACJE NISKOPRĄDOWE



LEGENDA INSTALACJI SYGNALIZACJI POŻARU:

- CSP** – centrala systemu przeciwpożarowego,  
**ROP** – ręczny ostrzegacz pożarowy ROP  
**IS** – automatyczna adresowalna czujka optyczno-temperaturowa z izolatorem zwarc i gniazdem,  
**IS** – automatyczna adresowalna czujka optyczna z izolatorem zwarc, gniazdem i sygnalizatorem zadziałania,  
**IS** – moduł liniowy adresowalny wejścia/wyjścia,  
**ZSP** – zasilacz pożarowy buforowy 24VDC 3A/18Ah,  
**S** – sygnalizator akustyczny,  
**TRAF** – kłapa pożarowa z siłownikiem elektrycznym 24V AC.

LEGENDA MONITORINGU CCTV IP:

- K** – kamera IP kopułkowa, min. 2MPX, montaż sufitowy, zasilanie PoE, 1080p (0,1lux/F1.2 0lux (IR LED ON)), IP66, zakres temp. od -20° do 50°,  
**KZ** – kamera IP tubowa zewnętrzna, min. 2MPX, montaż sufitowy/scienny, zasilanie PoE, 1080p (0lux (IR LED ON)), IP66, zakres temp. od -40° do 50°.

LEGENDA – SYSTEM SYGNALIZACJI WŁAMANIA I NAPADU – SSWiN:

- SSWiN** – czujka podczerwieni,  
**SSWiN** – centrala systemu sygnalizacji włamania i napadu,  
**SSWiN** – manipulator z klawiaturą i wyświetlaczem LCD,  
**SSWiN** – sygnalizator alarmu.

LEGENDA INSTALACJI PRZYZYWOWEJ:

- A** – przycisk alarmowy pociągowy,  
**S** – przycisk anulowania alarmu, kasownik,  
**SYGN** – lampka z bucziem,  
**TRAFO** – trafo 230/24V w puszcze Ø60.

Inwestor: Gmina Baranów ul. Rynek 14 24-105 Baranów		<div>BIURO PROJEKTÓW</div> <div>ALDAERA</div> <div>UL. SZAFERA 5/32, 31-543 KRAKÓW</div>		<div>tel. 600-215-743</div> <div>e-mail: jackbaran@poczta.onet.pl</div> <div>NIP 675-122-23-71</div> <div>REGON 356912490</div>	
Nazwa obiektu budowlanego: Przebudowa i remont zabytkowego budynku dawnej plebanii z przeznaczeniem na ośrodek kultury i informacji turystycznej w Baranowie – budowa instalacji elektrycznych. Budowa instalacji elektrycznej zewnętrznej oraz instalacji fotowoltaicznej na terenie					
Adres obiektu budowlanego:	Miejscowość: Baranów	Powiat: puławski		Województwo: podkarpackie	
Faza:	PROJEKT WYKONAWCZY			SKALA:	1:100
Branża:	ELEKTRYCZNA				
Funkcja:	Imię, Nazwisko:		Uprawnienia:	Podpis:	
Opracował:	mgr inż. Paweł Kóska		-		
Projektant:	mgr inż. Jacek Baran		MAP/0081/POOE/05		
Sprawdzający:	mgr inż. Paweł Kopyciński		MAP/0378/POOE/08		
Nazwa rys:	Rzut poddasza - instalacje niskoprądowe			Nr rys.	E-07
Prawa autorskie zastrzeżone, łącznie z prawem reprodukcji lub udostępniania osobom trzecim niniejszego rysunku lub jego części bez upoważnienia Inwestora.				Kraków, grudzień 2020 r.	