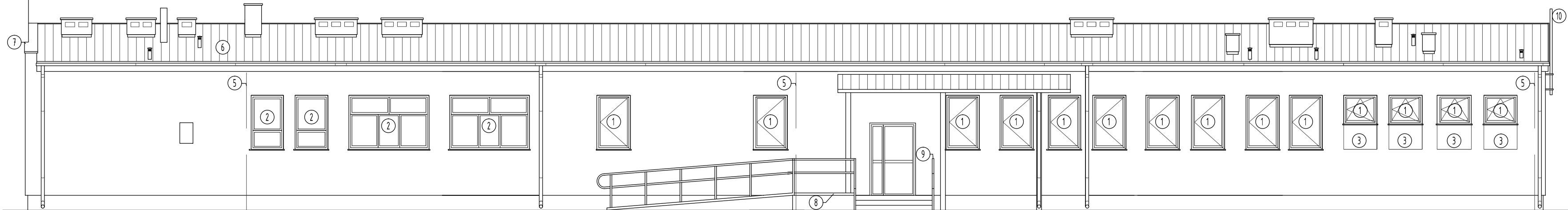
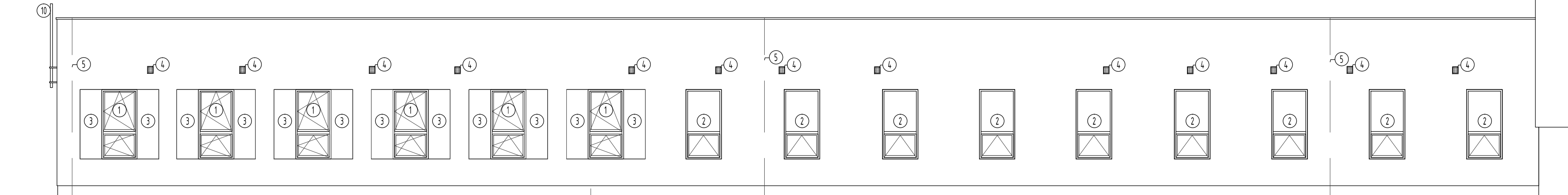


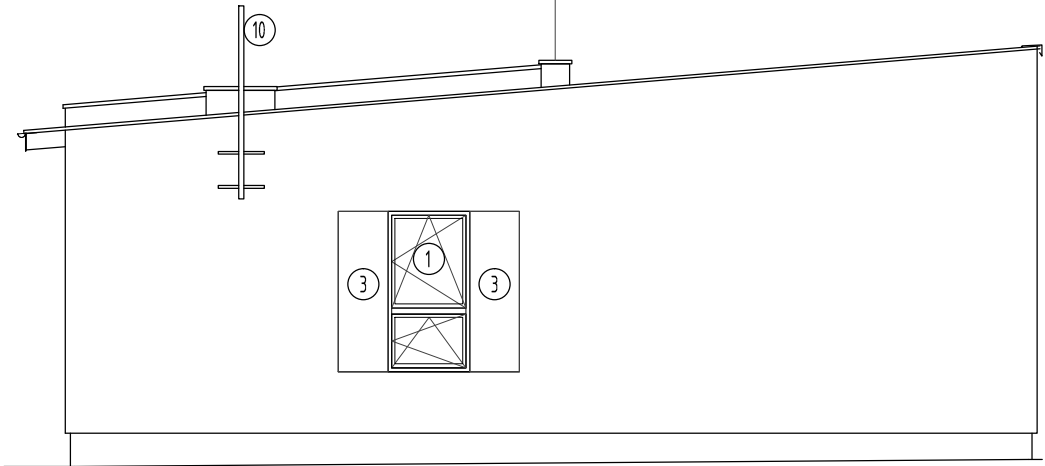
ELEWACJE 1:100



ELEWACJA FRONTOWA - PÓŁNOCNA 1:100



ELEWACJA TYLNA - POŁUDNIOWA 1:100



ELEWACJA BOCZNA - WSCHODNIA 1:100

- ① WYMIENIONE OKNA.
② ISTNIEJĄCE OKNA PCV.
③ ZAMÓRÓWKI OTWORÓW OKIENNYCH.
④ KRATKI WENTYLACYJNE PRZESTRZEŃ STROPODACHU.
⑤ INSTALACJA ODGROMOWA PRZEPROWADZONA W RURAZU POD WARSTWĄ DOCIEPLENIA ŚCIANY
⑥ NOWA POŁĄC DACHU Z BLACHY STAŁOWEJ TRAPEZOWEJ.
⑦ ŚCIANKA OGNIOWA O WYSOKOŚCI min. 30cm.
⑧ PROJEKTOWANA POCHYLNIA DLA OSÓB NIEPEŁNOSPRAWNYCH.
⑨ BALUSTRADE Z RUR STAŁOWYCH O WYSOKOŚCI POCHWYTU min. 110cm.
⑩ NAWIETRZNE PRZYŁĄCZE ENERGETYCZNE.

Usługi Projektowo-Wykonawcze w zakresie budowlanym mgr inż. Wojciech Sidor 25-670 Pionki, ul. Chemiczna 27a tel.: 609-024-438	
TEMAT: PROJEKT POŁĄCZONY Z MODERNIZACJĄ I WYPOSAŻENIEM ŚWIETLICY WIEJSKIEJ OPRACOWANIA: MIEJSCA PREZENTACJI I PROMOCJI PRODUKTÓW LOKALNYCH w miejscowości Śniadówka, gmina Baranów dz-ka nr ewid. 495	
INWESTOR: GMINA BARANÓW ul. Rynek 14, 24-105 Baranów	
ADRES: ul. Rynek 14, 24-105 Baranów	
PROJEKTOWAŁ: mgr inż. Wojciech Sidor upr. bud. LUB/0248/PWOK/11	
RYSUJEK: ELEWACJE	
DATA: WRZESIEŃ 2012	SKALA: 1:100
	NUMER RYSUNKU: P/01