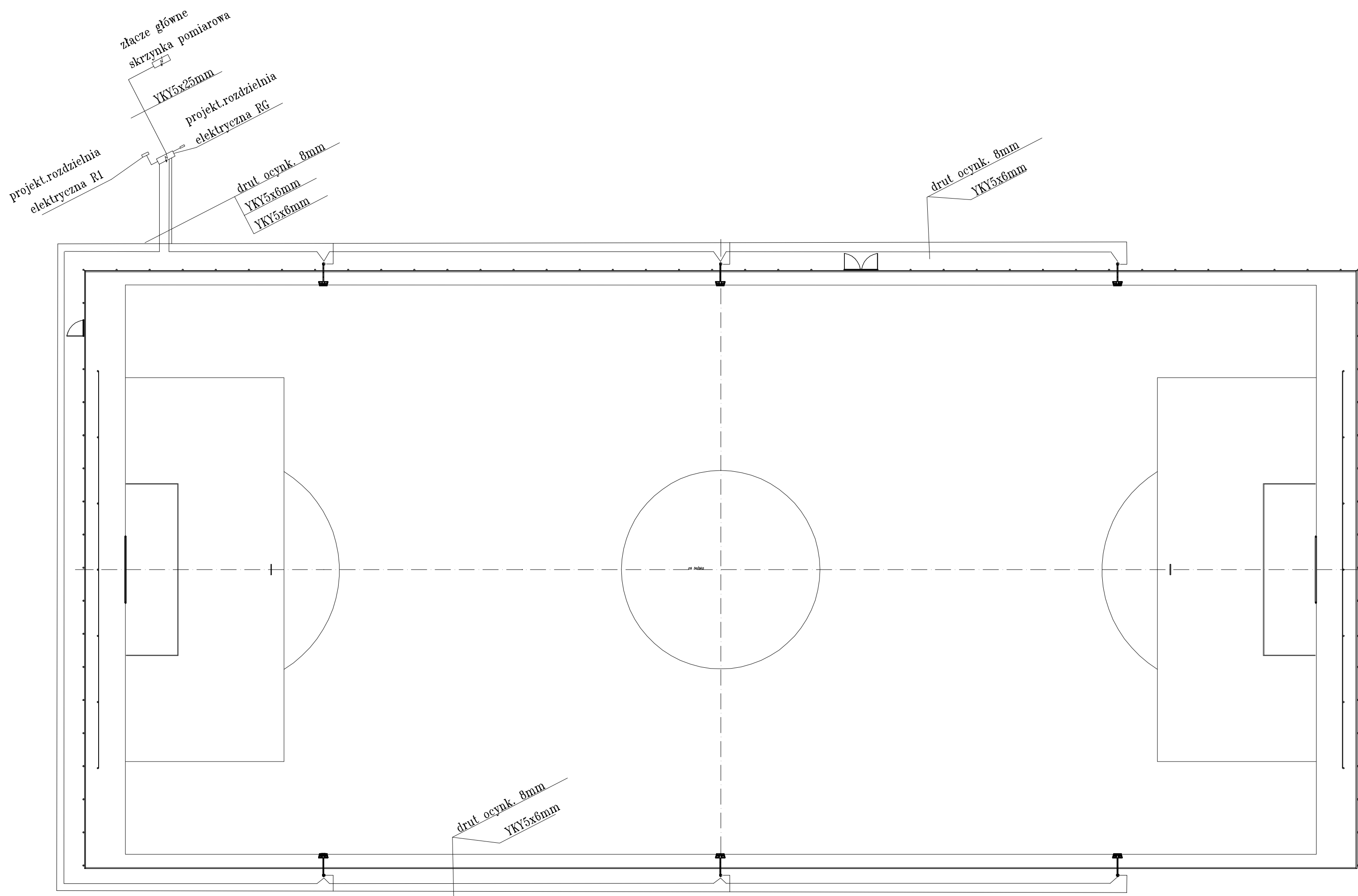


BIURO INŻYNIERSKIE "INTECH"		"StudioCAD"	Str. nr
DANIEL FLORCZAK			
KĘPNO ul. POZNAŃSKA 35, tel. (062) 78-248-57 e-mail : intech@onet.pl			
PROJEKT: Budowa boiska piłkarskiego o nawierzchni z trawy syntetycznej z urządzeniami towarzyszącymi w miejscowości Baranów		Nr Rys.	
Inwestor: Gmina Baranów, ul. Rynek 14, 24-105 Baranów		E-1	
Adres inwestycji: 24-105 Baranów, ul. Szkolna 2 dz.nr.ew.2856		STADIUM	P.B.
BOISKO PIŁKARSKIE O NAWIERZCHNI ZE SZTUCZNEJ TRAWY inst.elekt. oświetlenie boiska projekt zagospodarowania działki		DATA	01.2009r.
		SKALA	1:500
		BRANŻA:	ELEKTRYCZNA
PROJEKTANT	mgr. inż. Andrzej Cichosz		
NR UPR. PROJ.	UAN 8386/49/90		
PROJEKTANT	mgr inż. Daniel Florczak		
NR UPR. PROJ.	UAN 8386/110/89		



- 2x oprawa MHE400-HI400/Lena

przewód w konstr. słupa YDY3x2,5mm/750V

tabliczka bezpiecznikowa w słupie z zab. C10A

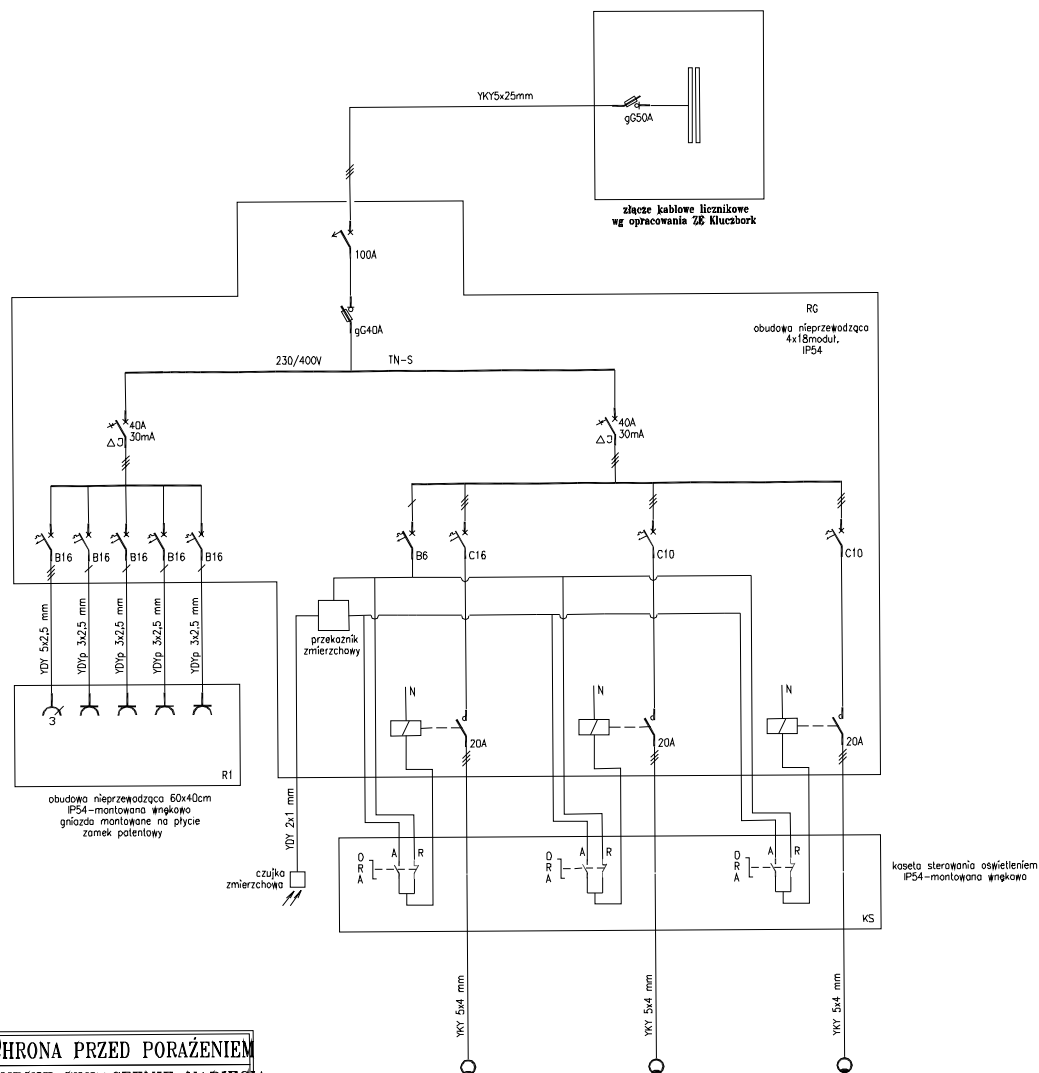
maszt stalowy M120E/Elmont Rzeszów

drut ocynkowany 8mm w wykopie kablowym
- 
- drut ocynk. 8mm

YKY5x6mm

YKY5x25mm

BIURO INŻYNIERSKIE "INTECH" "StudioCAD"		Str. nr 9
DANIEL FLORCZAK KĘPNO ul. POZNAŃSKA 35, tel. (062) 78-248-57 e-mail : intech@onet.pl		Nr Rys. E-2
PROJEKT: Budowa boiska piłkarskiego o nawierzchni z trawy syntetycznej z urządzeniami towarzyszącymi w miejscowości Baranów		STADIUM P.B.
Inwestor: Gmina Baranów, ul. Rynek 14, 24-105 Baranów		DATA 01.2010r.
Adres inwestycji: 24-105 Baranów, ul Szkolna 2 dz.nr.ew.2856		SKALA
BOISKO PIŁKARSKIE O NAWIERZCHNI ZE SZTUCZNEJ TRAWY inst.elekt. oświetlenie boiska		BRANŻA: ELEKTRYCZNA
PROJEKTANT	mgr inż. arch. JOANNA GĄGAŁA	
NR UPR. PROJ.	nr upr. 24/03/DOIA	
PROJEKTANT	mgr inż. Daniel Florczak	
NR UPR. PROJ.	UAN 8386/110/89	
OPRACOWANIE	mgr inż.arch. Mirosław Gudra	



**OCHRONA PRZED PORAZENIEM  
SZYBKIE WYŁĄCZENIE NAPIĘCIA  
W UKŁADZIE TN-C-S**

BIURO INŻYNIERSKIE "INTECH"	"StudioCAD"	Str. nr
DANIEL FLORCZAK		
KEPNO ul. POZNAŃSKA 35 TEL. (062) 78-248-57		
PROJEKT: Budowa boiska piłkarskiego o nawierzchni z trawy syntetycznej z urządzeniami towarzyszącymi w miejscowości Baranów	Nr Rys. E-3	
Inwestor: Gmina Baranów, ul. Rynek 14, 24-105 Baranów	STADIUM P.B.	
Adres inwestycji: 24-105 Baranów, ul. Szkolna 2 dz.nr.ew.2856	DATA 01.2010r.	
Boisko wielofunkcyjne o nawierzchni z trawy syntetycznej	SKALA	
SCHEMAT ROZDZIELNI ELEKTRYCZNEJ	BRANŻA: ELEKTRYCZNA	
PROJEKTANT mgr. inż. Andrzej Cichosz		
NR UPR. PROJ. UAN 8386/49/90		
ASYSTENT PROJ. mgr inż. Daniel Florczak		
ASYSTENT PROJ.		