

**LEGENDA**

**A, B, C, D...** ZAKRES OPRACOWANIA

- GRANICE DZIAŁEK
- PROJEKTOWANE OGRODZENIE DZIAŁKI
- PROJEKTOWANE OGRODZENIE BOISKA
- PROJEKTOWANE WEJŚCIA

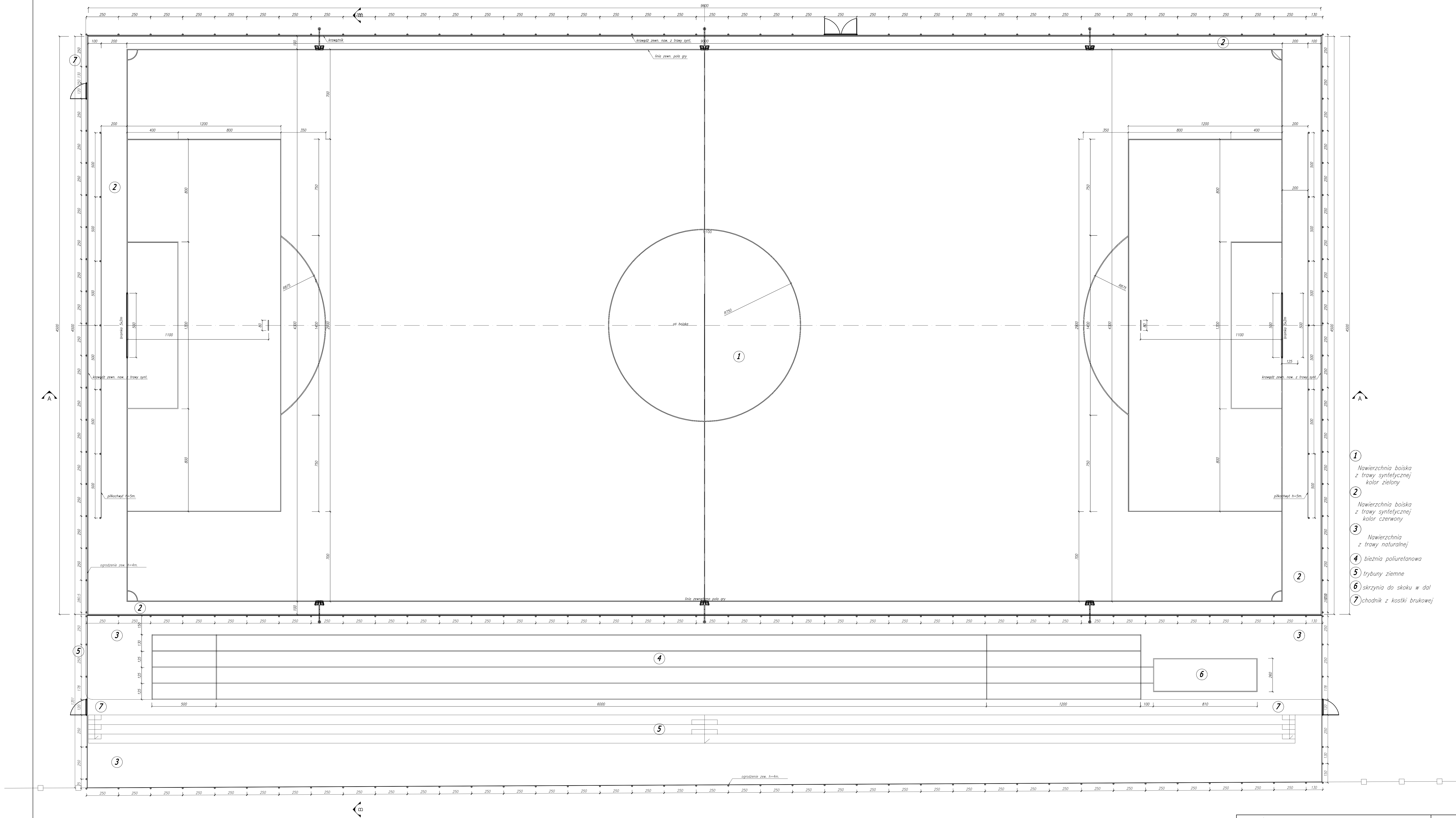
- (Nu)** PROJEKTOWANE NAWIERZCHNIE UTWAR.
- (1)** PROJEKTOWANE BOISKO DO PIŁKI NOŻNEJ O NAWIERZCHNI Z TRAWY SYNTETYCZNEJ
- (2)** PROJ. TRYBUNY ZIEMNE
- (3)** PROJ. SKRZYŃNIA DO SKOKU W DAŁ
- (4)** PROJ. BIEŻNIA 60M. POLIURETANOWA
- (5)** ISTNIEJĄCE BOISKO WIELOFUNKCYJNE
- (6)** PARKING
- (7)** ISTNIEJĄCY PLAC GIER I ZABAW
- (8)** PROJEKTOWANY PODZIEMNY ZBIORNIK NA WODĘ
- RD** PROJEKTOWANY RUROCIĄG DRENARSKI

- (S1) (S2) (S3)** STUDZIENKA REWIZYJNA Ø315
- (S4)** STUDZIENKA CHŁONNA Ø1500

**ZESTAWIENIE POWIERZCHNI**

POW. DZIAŁKI o nr.ew. 2856:	16500,0 m <sup>2</sup>
POW. PROJEKTOWANEGO BOISKA PIŁKARSKIEGO:	4320,0 m <sup>2</sup>
POW. BOISKA WIELOFUNKCYJN.	1870,0 m <sup>2</sup>
POW. PLACU GIER I ZABAW:	619,0 m <sup>2</sup>
POW. PROJEKTOWANYCH CHODNIKÓW:	337,0 m <sup>2</sup>
POW. TERENÓW UTWARZONYCH:	955,0 m <sup>2</sup>
TEREN POZOSTAŁY W TYM BUDYNKI	8399,0 m <sup>2</sup>

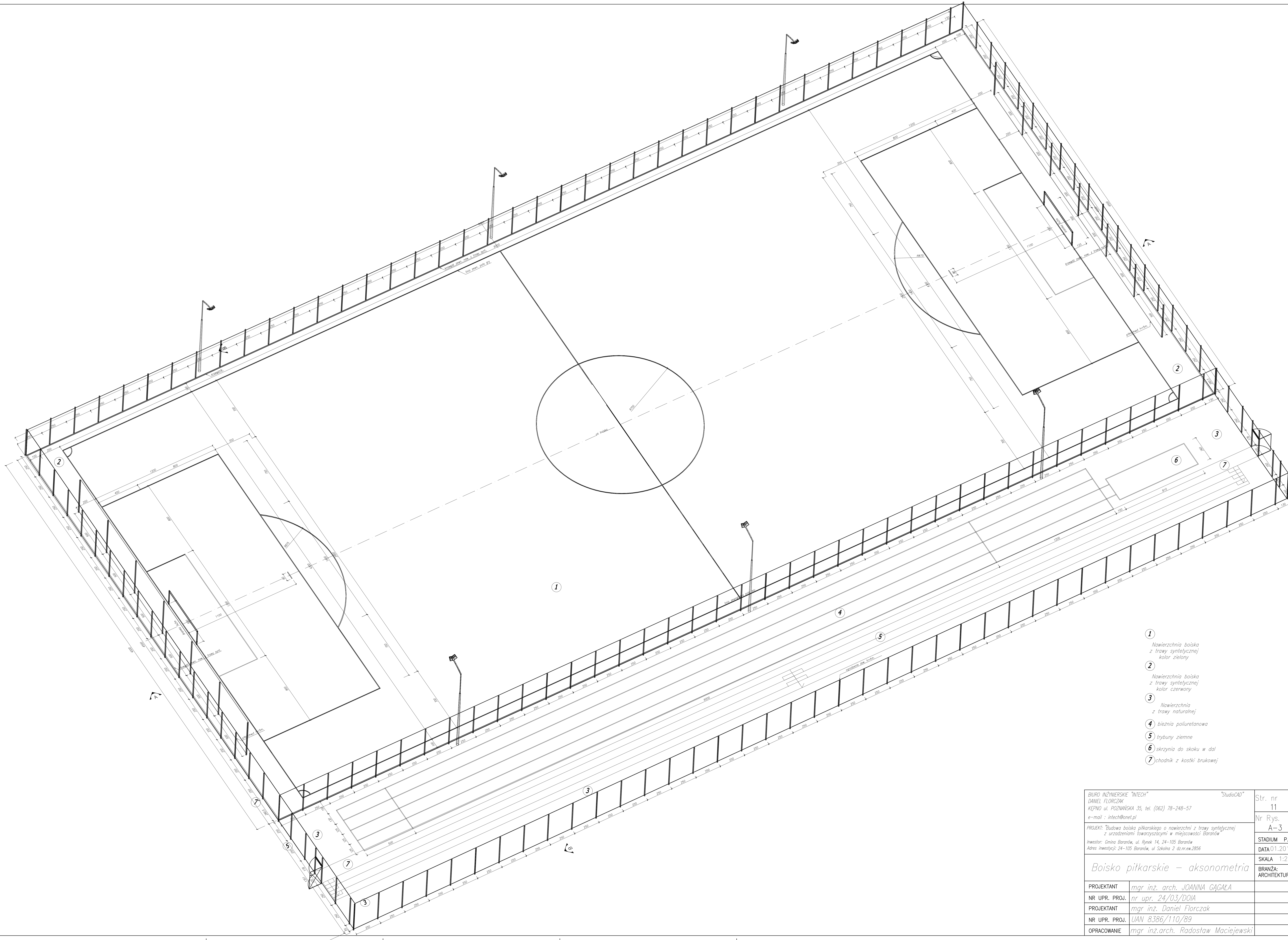
BIURO INŻYNIERSKIE "INTECH" DANIEL FŁORCZAK 42710 ul. POZNANSKA 35, tel. (062) 78-248-57 e-mail: intech@onet.pl	"StudioCAD"	Str. nr 4
PROJEKT: Budowa boiska piłkarskiego o nawierzchni z trawy syntetycznej z urządzeniami towarzyszącymi w miejscowości Baranów Inwestor: Grupa Baranów, ul. Rynek 14, 24-105 Baranów Adres inwestycji: 24-105 Baranów, ul. Szkolna 2 dz.nr.ew.2856	Nr Rys. PZD-1	
PROJEKT ZGOSPODAROWANIA DZIAŁKI	STADIUM P.B DATA 01.2010	SKALA 1:500 BRANŻA: ARCHITEKTURA
PROJEKTANT mgr inż. arch. JOANNA GĄGAŁA		
NR UPR. PROJ. 24/03/DOIA		
PROJEKTANT mgr inż. PIOTR WITCZAK		
NR UPR. PROJ. 58-90-GW		
PROJEKTANT mgr inż. Daniel Florczak		
NR UPR. PROJ. UAN 8386/110/89		
OPRACOWANIE mgr inż. arch. Mirosław Rudna		



- 1 Nawierzchnia boiska z trawy syntetycznej kolor zielony
- 2 Nawierzchnia boiska z trawy syntetycznej kolor czerwony
- 3 Nawierzchnia z trawy naturalnej
- 4 bieżnia poliuretanowa
- 5 trybuny ziemne
- 6 skrzynia do skoku w dal
- 7 chodnik z kostki brukowej

BIURO INŻYNIERSKIE "INTECH" DANIEL FLORCZAK KEPNO ul. POZNAŃSKA 35, tel. (062) 78-248-57 e-mail : intech@onet.pl	StudioCAD		Str. nr 9
	Nr Rys. A-1		STADIUM P.B.
PROJEKT: Budowa boiska piłkarskiego o nawierzchni z trawy syntetycznej z urządzeniami towarzyszącymi w miejscowości Baranów Inwestor: Gmina Baranów, ul. Rynek 14, 24-105 Baranów Adres inwestycji: 24-105 Baranów, ul. Szkolna 2 dz.nr.ew.2856	DATA 01.2010r.		SKALA 1:200
	Boisko piłkarskie – rzut		BRANŻA: ARCHITEKTURA
PROJEKTANT	mgr inż. arch. JOANNA GAGAŁA		
NR UPR. PROJ.	nr upr. 24/03/DOIA		
PROJEKTANT	mgr inż. Daniel Florczak		
NR UPR. PROJ.	UAN 8386/110/89		
OPRACOWANIE	mgr inż.arch. Mirosław Gudra		

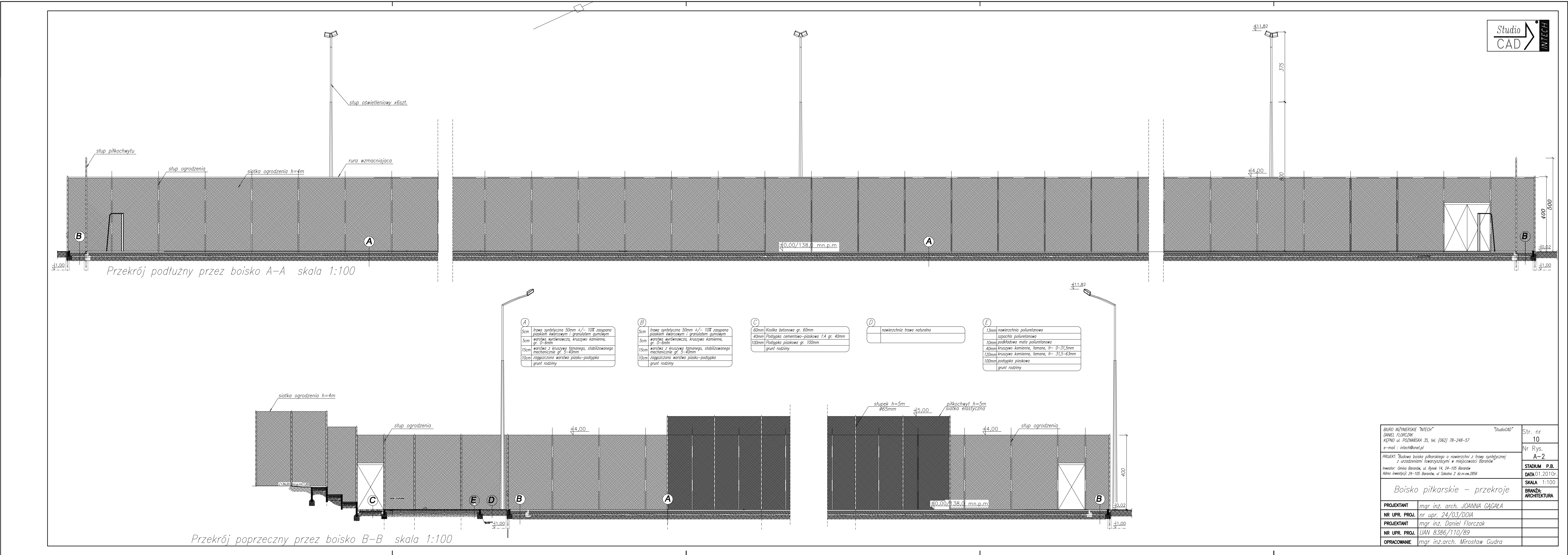




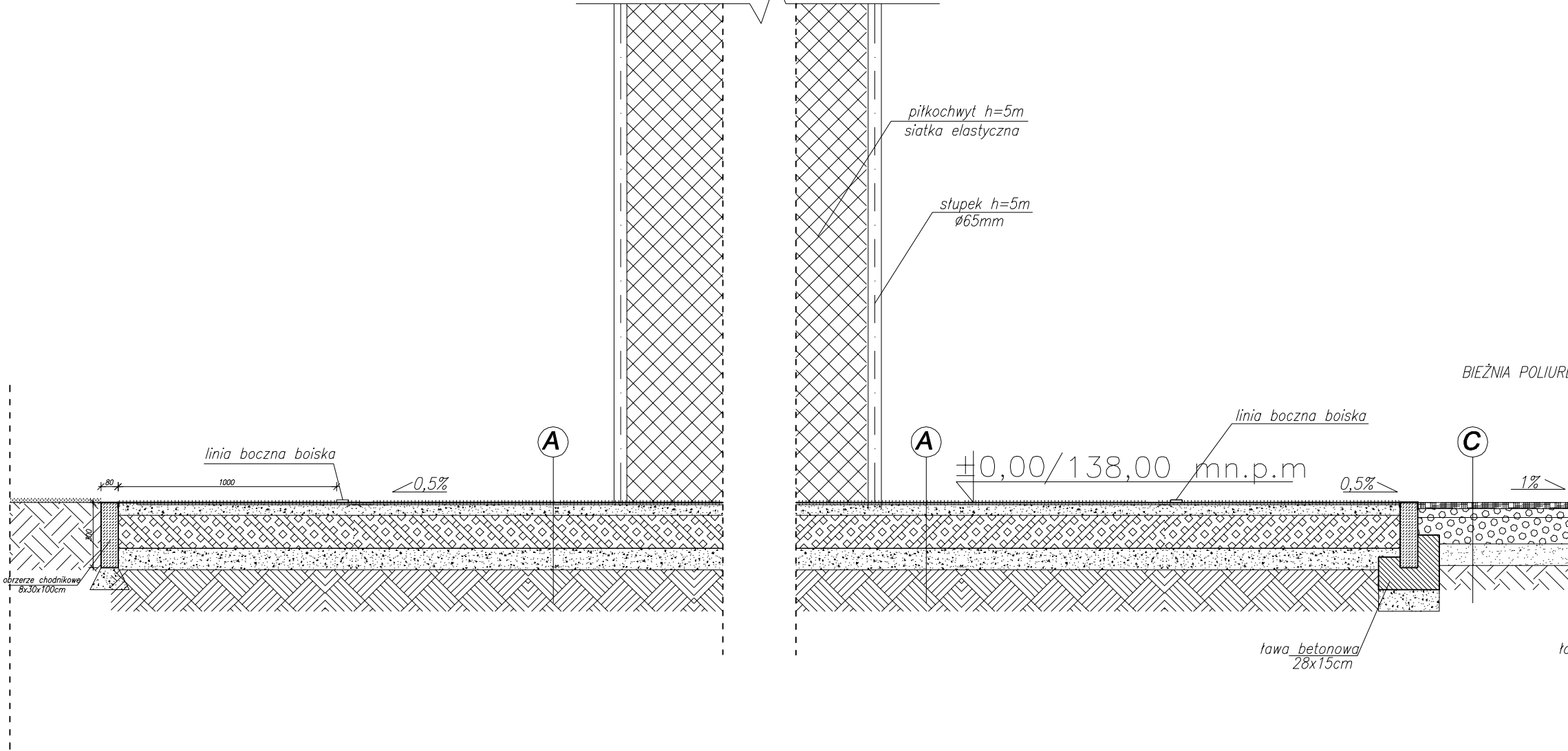
- 1 Nawierzchnia boiska z trawy syntetycznej kolor zielony
- 2 Nawierzchnia boiska z trawy syntetycznej kolor czerwony
- 3 Nawierzchnia z trawy naturalnej
- 4 bieżnia poliuretanowa
- 5 trybuny ziemne
- 6 skrzynia do skoku w dal
- 7 chodnik z kostki brukowej

BIURO INŻYNIERSKIE "INTECH" DANIEL FLORCZAK KĘPNO ul. POZNANSKA 35, tel. (062) 78-248-57 e-mail : intech@onet.pl		"StudioCAD"	Str. nr 11
PROJEKT: Budowa boiska piłkarskiego o nawierzchni z trawy syntetycznej z urządzeniami towarzyszącymi w miejscowości Baranów Inwestor: Gmina Baranów, ul. Rynek 14, 24-105 Baranów Adres inwestycji: 24-105 Baranów, ul. Szkolna 2 dz.nr.ew.2856			Nr Rys. A-3
Boisko piłkarskie – aksonometria			STADIUM P.B.
PROJEKTANT mgr inż. arch. JOANNA GĄGAŁA			DATA 01.2010r.
NR UPR. PROJ. nr upr. 24/03/DOIA			SKALA 1:200
PROJEKTANT mgr inż. Daniel Florczak			BRANŻA: ARCHITEKTURA
NR UPR. PROJ. UAN 8386/110/89			
OPRACOWANIE mgr inż.arch. Radosław Maciejewski			





PRZEKRÓJ PRZEZ FRAGMENT BOISKA O NAWIERZCHNI Z TRAWY SYNTETYCZNEJ ORAZ BIEŻNI Z POLIURETANU

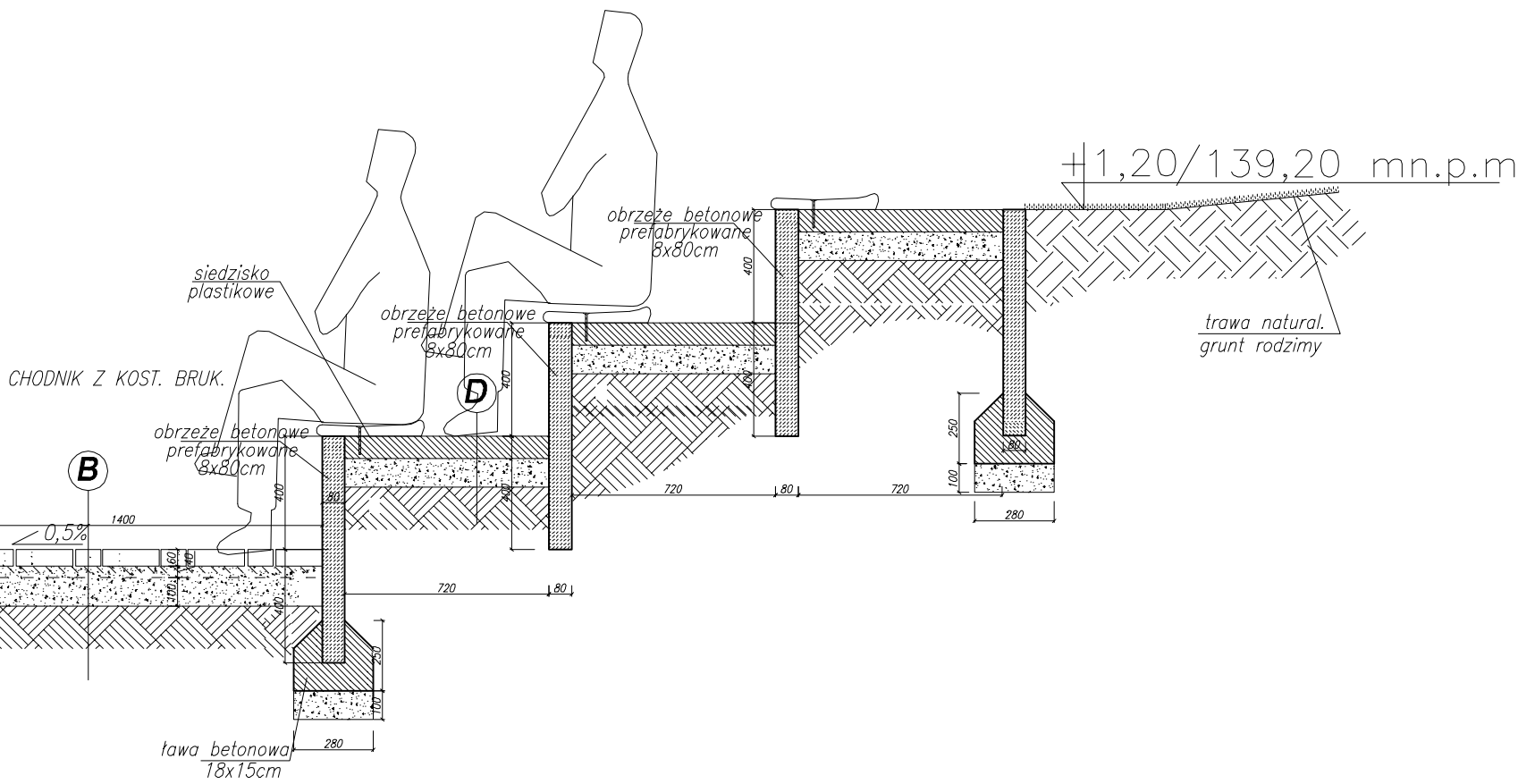


A	
15mm	trawa syntetyczna 50mm +/- 10% zasypana granulatem gumowym oraz piaskiem
50mm	warstwa wyrównawcza, kruszywo kamienne, frakcja 0-6mm
150mm	warstwa z kruszywa łamanego, stabilizowanego mechanicznie frakcja 5-40mm
100mm	zagęszczona warstwa piasku-podsypka
	grunt rodzimy

B	
60mm	Kostka betonowa gr. 60mm
40mm	Podsypka cementowo-piaskowa 1:4 gr. 40mm
100mm	Podsypka piaskowa gr. 100mm
	grunt rodzimy

C	
13mm	nawierzchnia poliuretanowa
	szpachla poliuretanowa
10mm	podkładowa mata poliuretanowa
40mm	kruszywo kamienne, łamane, fr- 0-31,5mm
120mm	kruszywo kamienne, łamane, fr- 31,5-63mm
100mm	podsyпка piaskowa
	grunt rodzimy

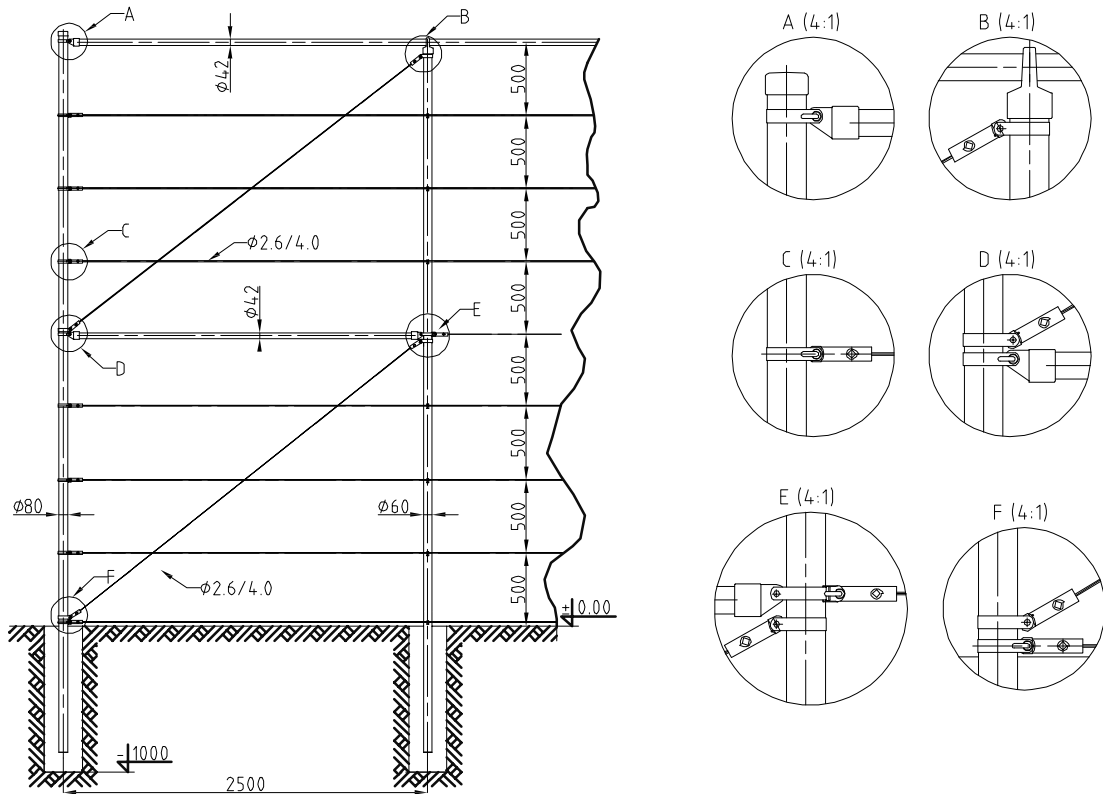
PRZEKRÓJ PRZEZ CHODNIK ORAZ TRYBUNY



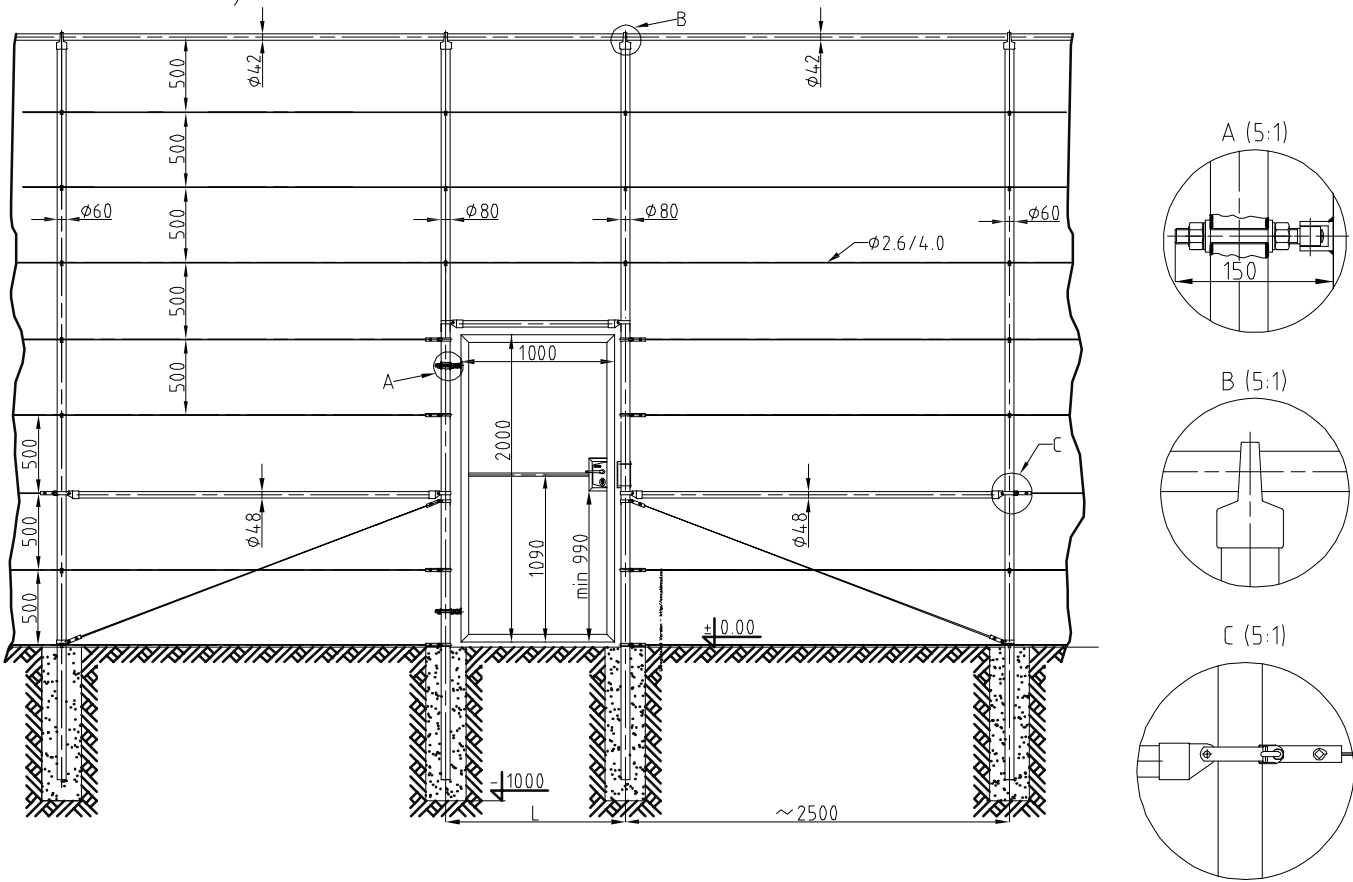
D	
80mm	Płyta betonowa wylewana zbrojona siatką o oczku 15x15 Ø6
100mm	Podsypka piaskowa gr. 100mm
	grunt rodzimy

BIURO INŻYNIERSKIE "INTECH" DANIEL FLORCZAK KEPNO ul. POZNAŃSKA 35, tel. (062) 78-248-57 e-mail: intech@onet.pl	"StudioCAD"	Str. nr 12
Projekt: "Budowa boiska piłkarskiego o nawierzchni z trawy syntetycznej z urządzeniami towarzyszącymi w miejscowości Baranów"		Nr Rys. D-1
Inwestor: Gmina Baranów, ul. Rynek 14, 24-105 Baranów Adres inwestycji: 24-105 Baranów, ul. Szkoła 2 dz.nr.ew.2856		STADIUM P.B.
przekrój przez fragment boiska piłkarskiego z nawierzchnią z trawy syntetycznej chodnika z kostki brukowej, bieżni oraz trybun;		DATA 01.2010r. SKALA 1:20 BRANŻA: ARCHITEKTURA
PROJEKTANT mgr inż. arch. JOANNA GAĞAŁA		
NR UPR. PROJ. 24/03/DOIA		
PROJEKTANT mgr inż. Daniel Florczak		
NR UPR. PROJ. UAN 8386/110/89		
OPRACOWANIE mgr inż.arch. Mirosław Gudra		

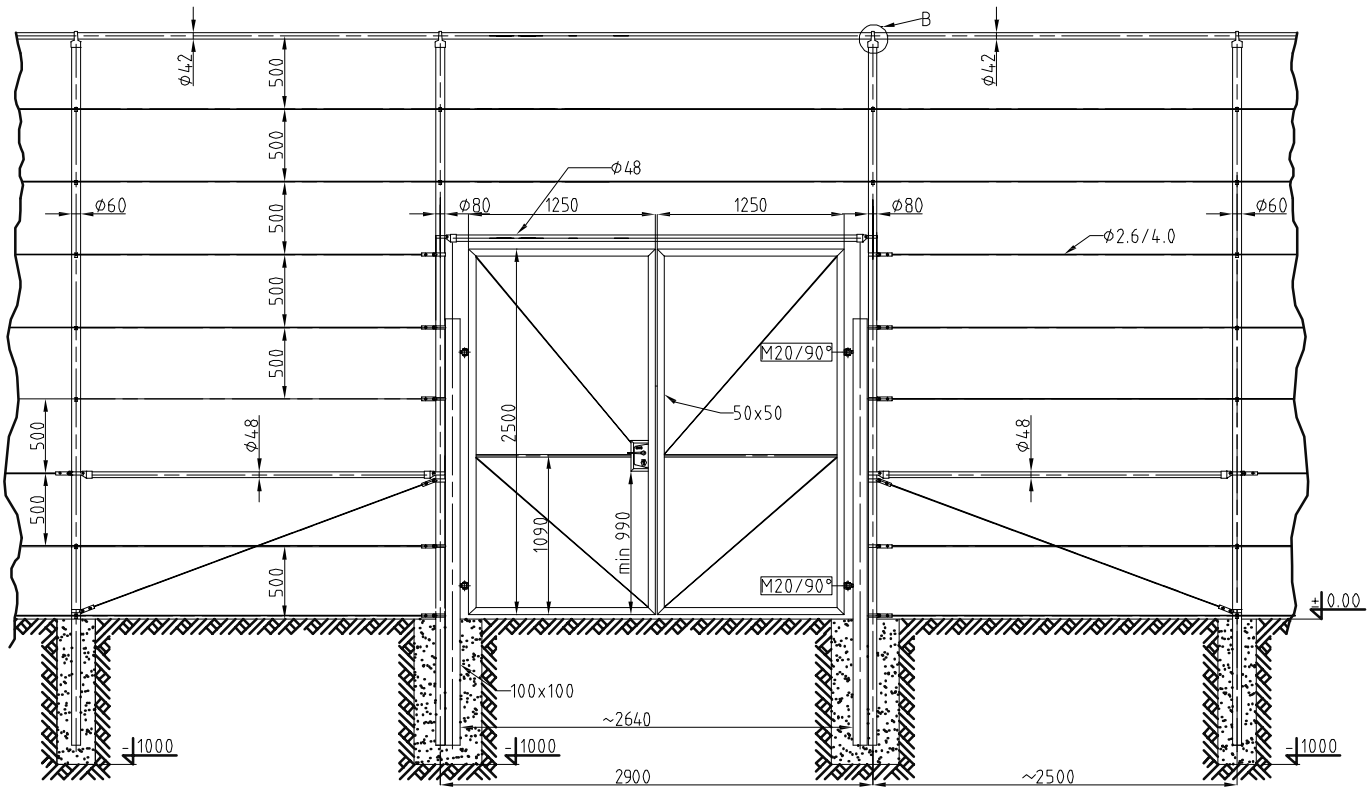
1.Narożnik ogrodzenia skala 1:50



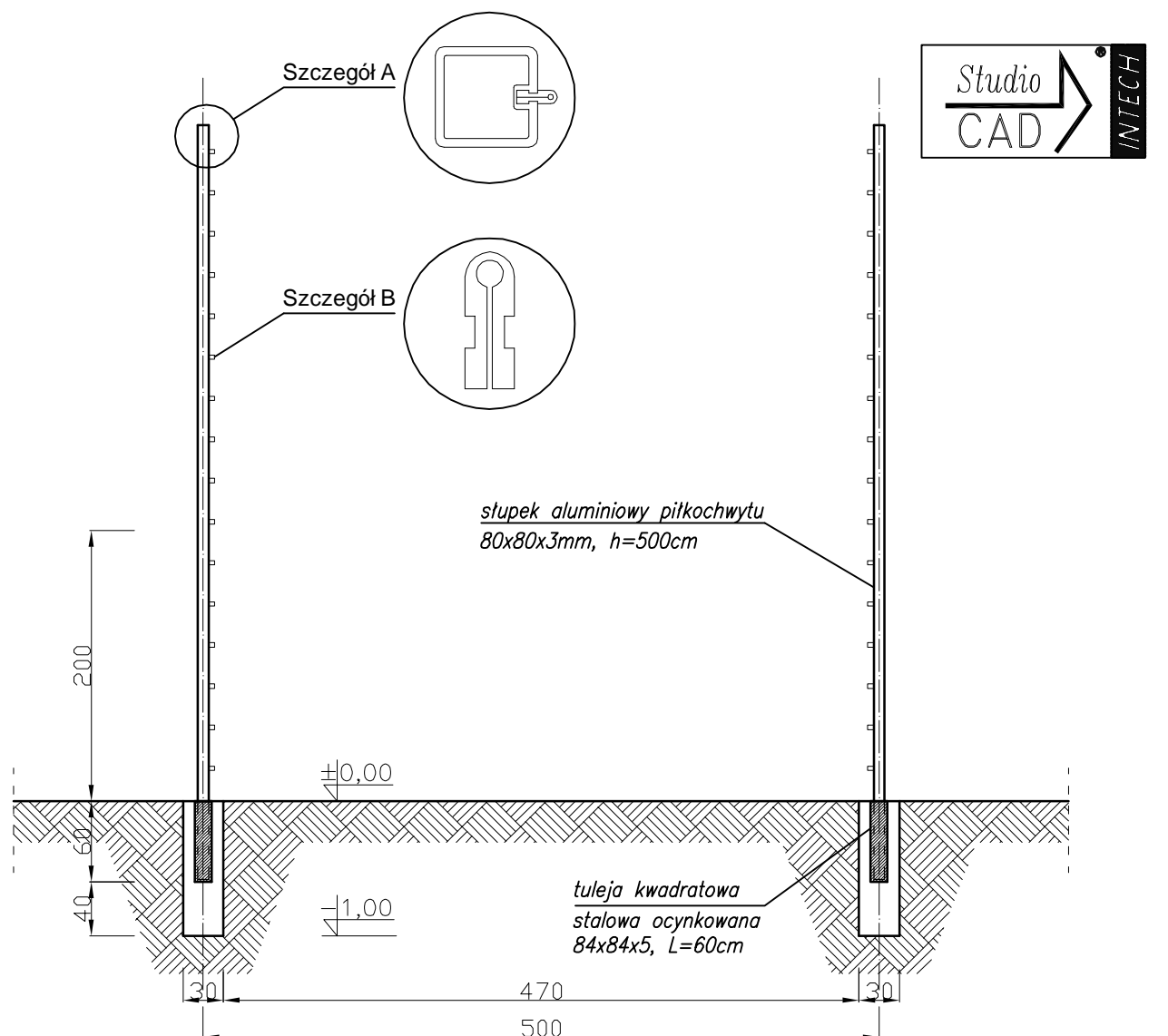
3.Furtka, skala 1:50



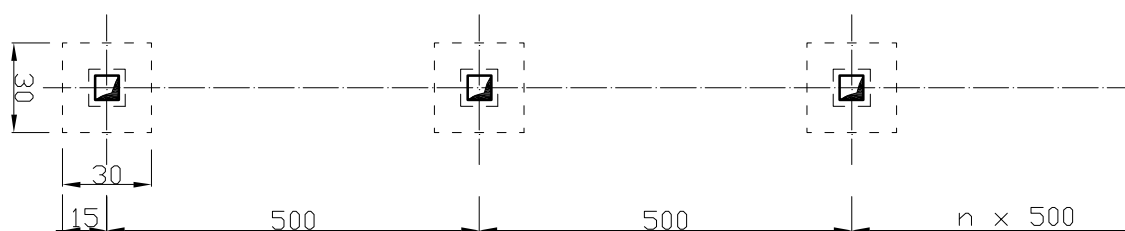
2.Brama skala 1:50



BIURO INŻYNIERSKIE "INTECH" DANIEL FLORCZAK KĘPNO ul. POZNAŃSKA 35, tel. (062) 78-248-57 e-mail : intech@onet.pl Projekt: "Budowa boiska piłkarskiego o nawierzchni z trawy syntetycznej z urządzeniami towarzyszącymi w miejscowości Baranów" Inwestor: Gmina Baranów, ul. Rynek 14, 24-105 Baranów Adres inwestycji: 24-105 Baranów, ul Szkolna 2 dz.nr.ew.2856		"StudioCAD" Str. nr 13 Nr Rys. D-2
Ogrodzenie – detale		STADIUM P.B. DATA 01.2010r. SKALA 1:50 BRANŻA: ARCHITEKTURA
PROJEKTANT	mgr inż. arch. JOANNA GAGAŁA	
NR UPR. PROJ.	24/03/DOIA	
PROJEKTANT	mgr inż. Daniel Florczak	
NR UPR. PROJ.	UAN 8386/110/89	
OPRACOWANIE	mgr inż.arch. Mirosław Gudra	



Detal posadowienia piłkochwyty – skala 1:10



Schemat rozmieszczenia tulei

BIURO INŻYNIERSKIE "INTECH" DANIEL FLORCZAK KĘPNO ul. POZNAŃSKA 35, tel. (062) 78-248-57 e-mail : intech@onet.pl		"StudioCAD" Str. nr 14
Projekt: Budowa boiska piłkarskiego o nawierzchni z trawy syntetycznej z urządzeniami towarzyszącymi w miejscowości Baranów		Nr Rys. D-3
Inwestor: Gmina Baranów, ul. Rynek 14, 24-105 Baranów Adres inwestycji: 24-105 Baranów, ul Szkolna 2 dz.nr.ew.2856		STADIUM P.B. DATA 01.2010r.
Piłkochwyty – detale rozwiązań		SKALA 1:10 BRANŻA: ARCHITEKTURA
PROJEKTANT	mgr inż. arch. JOANNA GĄGAŁA	
NR UPR. PROJ.	24/03/DOIA	
PROJEKTANT	mgr inż. Daniel Florczak	
NR UPR. PROJ.	UAN 8386/110/89	
OPRACOWANIE	mgr inż. arch. Mirosław Gudra	